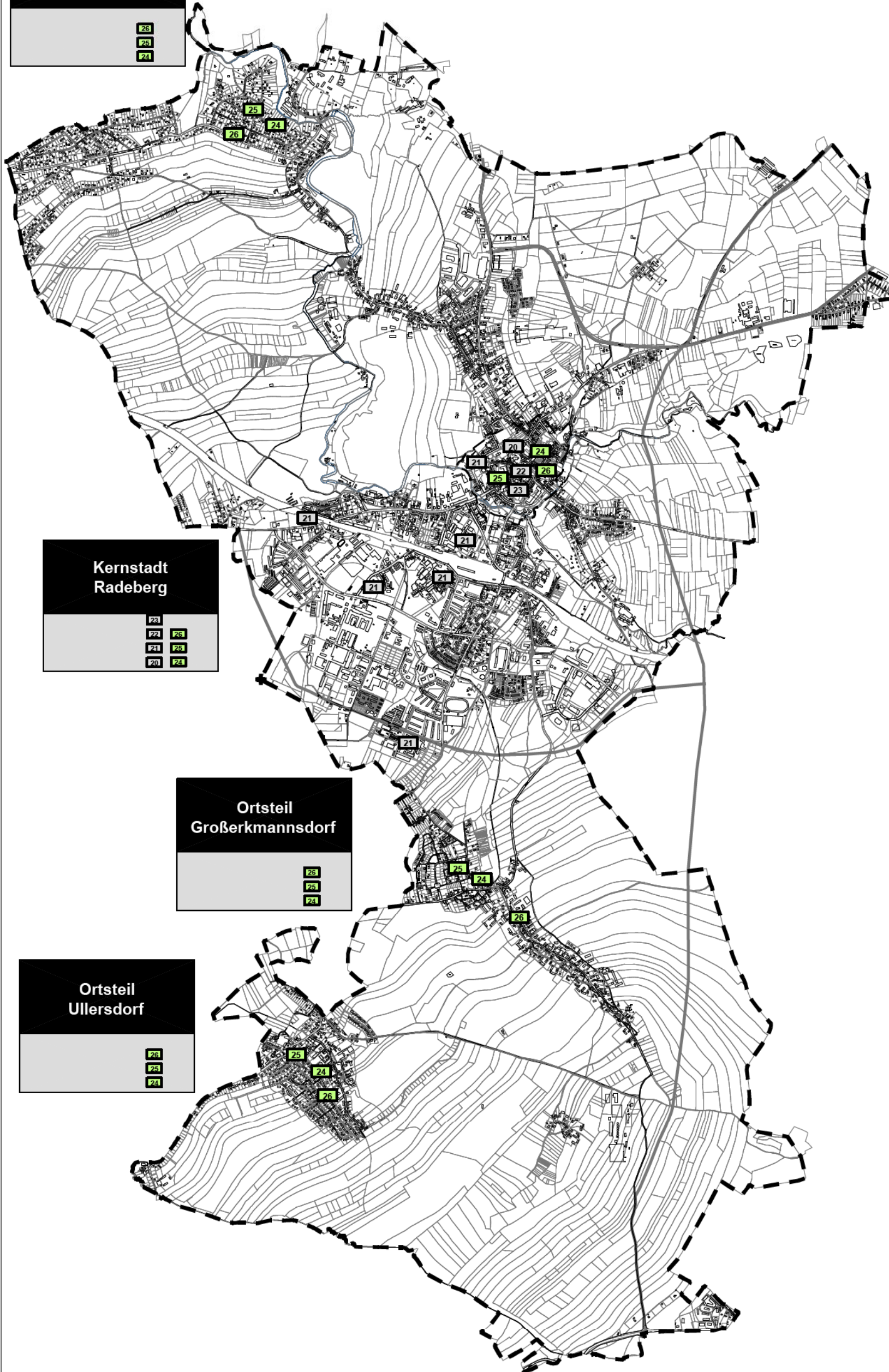


**Ortsteil
Liegau-Augustusbad**

P26
P25
P24



**Kernstadt
Radeberg**

P23
P22 P25
P21 P23
P20 P21

**Ortsteil
Großerkmannsdorf**

P23
P25
P24

**Ortsteil
Ullersdorf**

P26
P25
P24

Städtebauliches
Entwicklungskonzept
(SEKo)

Stadt Radeberg

Maßnahmenplan Wirtschaft und Tourismus

Abgrenzungen teilkörperlicher Gebiete

— — — — — Abgrenzung des Stadtgebietes

— — — — — Abgrenzung des
Sanierungsgebietes "Innenstadt"

Zuordnung der Maßnahmen zu den Fachkonzepten

Maßnahmen im Fachkonzept
Wirtschaft und Tourismus

Wirtschaft

Tourismus

Maßnahmen

- 20** Gemeinsame Investorenreife mit den zuständigen Leitungsträgern
- 21** Entwicklung, Revitalisierung, Umnutzung der vorhandenen industriellen Altablände
- 22** Durchführung einer kontinuierlichen Bestandspflege . Begleitung des wirtschaftlichen Strukturwandels als Moderationsaufgabe
- 23** Nachnutzung und Vermarktung ehemals landwirtschaftlich genutzter Flächen
- 24** Weiterentwicklung bestehender und Entwicklung neuer touristischer Angebote sowie Vermarktung über die touristischen Leitungsträger der Stadt und über regionale Plattformen
- 25** Erhalt und Ausbau der Beherbergungs- und Gastronomiekapazitäten
- 26** Entwicklung, Einführung und Sicherung touristischer Angebote und Qualitätsstandards